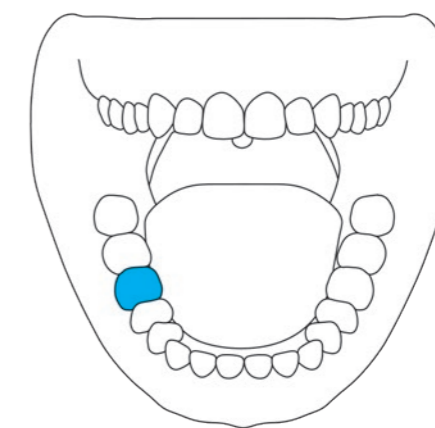


TRAINING PAD



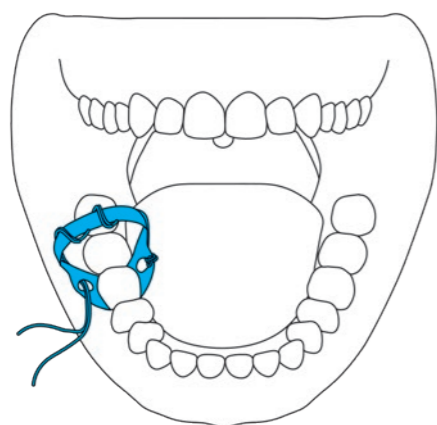
1. SPIEGA

Spiegare i benefici della diga crea empatia e aiuta il paziente ad accettarne l'uso, mitigando la percezione del disagio



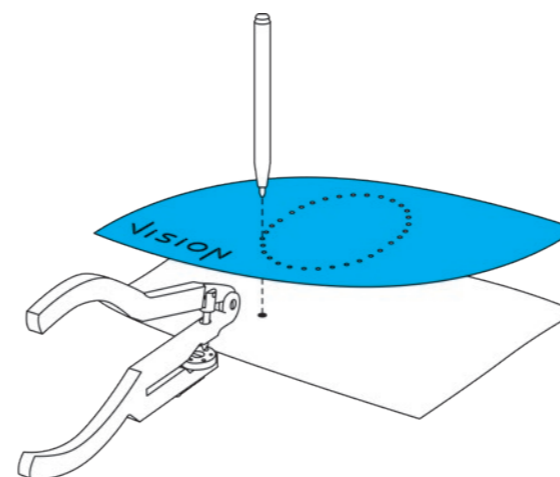
2. ANALIZZA

Un'attenta analisi e una corretta pianificazione permettono, attraverso la scelta dei denti da isolare, l'uncino da utilizzare e la tecnica di applicazione della diga, di ridurre i tempi di intervento e aumentare la sicurezza del paziente e dell'operatore



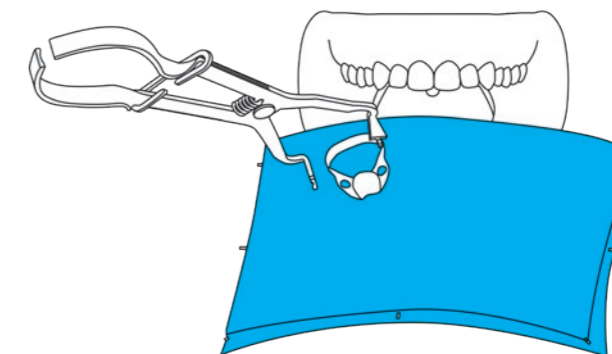
3. CONVALIDA

La scelta dell'uncino va convalidata: dopo aver assicurato l'uncino con il filo interdentale, onde evitarne l'ingestione da parte del paziente, l'uncino viene posizionato e sollecitato meccanicamente per confermarne la tenuta



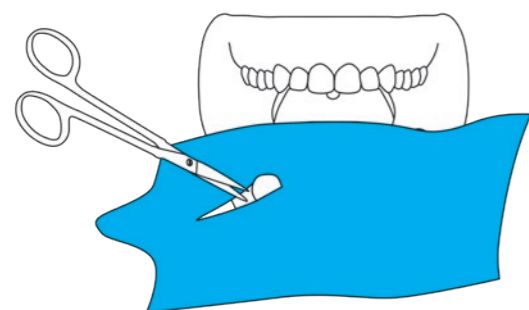
4. FORA

In questa fase si utilizzano il pennarello, la dima, la diga di gomma e la pinza per procedere alla foratura secondo la pianificazione



5. POSIZIONA

La diga viene posizionata utilizzando la pinza tendi uncini e il telaio. Se necessario, si possono usare il filo interdentale, per il corretto posizionamento interprossimale, e uno strumento stondato, per sistemare i profili della diga di gomma nel sulcus gengivale



6. RIMUOVI

Tendere delicatamente la diga per facilitarne la rimozione, se necessario tagliando eventuali setti interdentali. Si può quindi procedere a sganciare l'uncino e, una volta terminata l'operazione, si suggerisce di chiedere al paziente di valutare l'esperienza



www.visiondam.dental

VISION



ASA DENTAL
MAKE PEOPLE SMILE